



BURZA MÓZGÓW

wersja klasyczna



BURZA MÓZGÓW

wersja klasyczna

Cel:

Wyłonienie inicjatyw społecznych pozwalających na rozwiązanie lokalnych problemów w duchu ekologii integralnej.

Zebrane wnioski posłużą do wypracowania praktycznych rekomendacji dla rozwoju ekologicznych aktywności lokalnej społeczności, a także identyfikacji nowych, istniejących lub potencjalnych wspólnot działania do dalszej pracy w ramach projektu.

Lokalny problem:

Problem wynikających z nadkonsumpcji prowadzącej do nadmiernej produkcji odpadów w lokalnej rzeczywistości społeczno-gospodarczej.

Cele burzy mózgów i ramy jej prowadzenia zostaną uprzednio omówione z liderem społeczności lokalnej, który będzie głównym beneficjentem tego działania, mogąc wykorzystać wypracowane wnioski w planowaniu dalszych aktywności.

Przebieg:

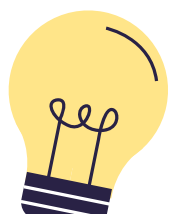
Mamy **60 minut**. Dowolna liczba uczestników, jednak najlepiej, by grupa nie przekraczała 10-12 osób. Jeśli uczestników jest więcej, to warto podzielić ich na tyle grup co dostępnych prowadzących. Jeśli znajdziemy osoby doświadczone w tej technice wśród uczestników, to możemy prowadzenie dodatkowej grupy powierzyć także komuś z uczestników i w ten sposób stworzyć więcej grup/ zespołów. Warto także znaleźć wśród uczestników „sekretarza” każdej z grup, który pomoże prowadzącemu zbierać i porządkować pomysły.

Propozycje spisujemy na Flipchartach, najlepiej z użyciem kartek do naklejenia na tablicę. Dowolna ilość kartek na uczestnika. Potrzebne będą pisaki i taśma klejąca.

Uczestnicy zastanowią się wspólnie i wskażą potencjalne **wyzwania i możliwości** związane z rozwojem inicjatyw społecznych skupionych wokół tematyki ekologii integralnej.

Ekologia integralna:

Zintegrowana odpowiedź na współczesny **kryzys społeczno-ekologiczny** (patrz: Encyklika Laudato sí'). Spójność ekologiczna jest bowiem warunkiem **zapewnienia godnego życia ludzi**, a dbałość o środowisko kosztem jego utrzymania. Z kolei spójność społeczna jest warunkiem **ochrony środowiska** - jest jej kosztem i warunkiem sukcesu w rozwiązywaniu kryzysu ekologicznego.



Zasady burzy mózgów wg. Osborna:

- Skup się na ilości - zasada ta oznacza, że najważniejszą kwestią podczas rozwiązywania problemu z pomocą burzy mózgów jest jak największa liczba wygenerowanych pomysłów. Wtedy powstaje większa szansa na to, że uda się znaleźć sensowne i skuteczne rozwiązanie wybranego problemu.
- Zrezygnuj z krytycyzmu - w przypadku burzy mózgów trzeba poczekać z krytyką na etap, w którym eksperci włączają się do pracy. Przy takim założeniu uczestnicy będą swobodnie dzielić się swoimi pomysłami.
- Otwórz się na nietypowe pomysły - nowe sposoby myślenia mogą skutkować lepszymi rozwiązaniami. Wymaga to spojrzenia na problem z innej perspektywy, wprowadzenia nowych założeń itp.
- Łącz i ulepszaj pomysły - kilka dobrych pomysłów można połączyć w jeden, podążając za zasadą: $1+1=3$. Proces tworzenia pomysłów można pobudzać za pomocą skojarzeń.

