



CYKL ŻYCIA PRODUKTU

Cz.1.
WPROWADZENIE



Projekt „Caritas Laudato Si’: Aktywna edukacja wspólnot Caritas w zakresie przeciwdziałania nadkonsumpcji w dążeniu do gospodarki o obiegu zamkniętym” realizowany przez Caritas Polska współfinansowany jest ze środków Narodowego Funduszu Ochrony Środowiska i Gospodarki Wodnej. Za jego treść odpowiada wyłącznie Caritas Polska.

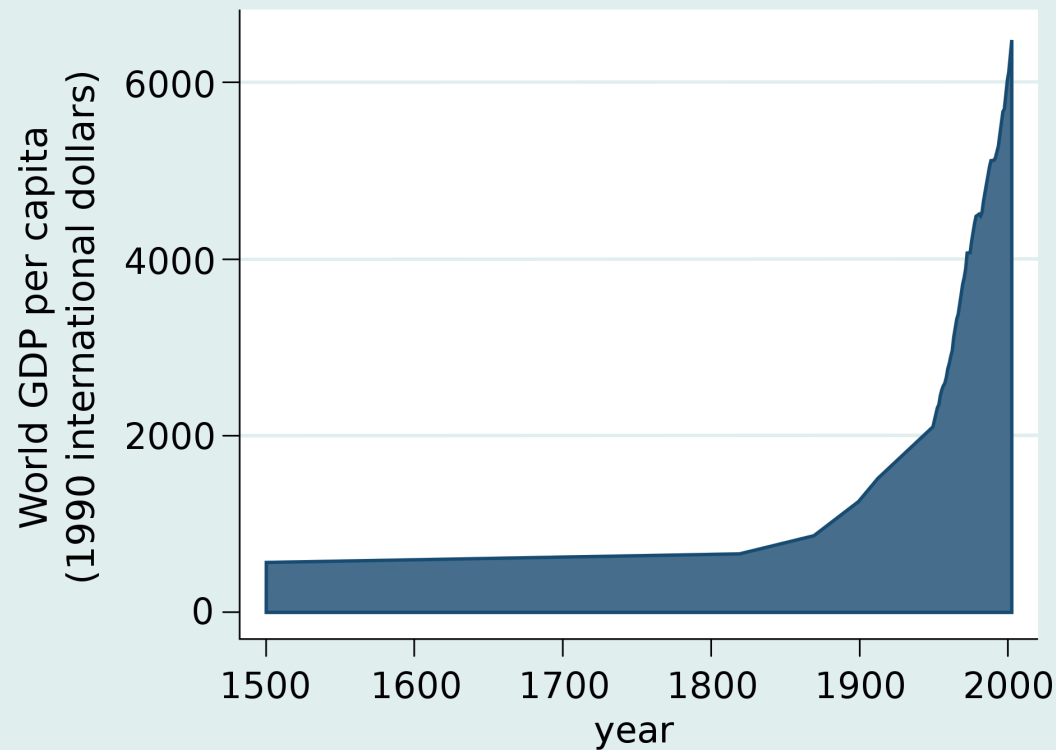
TROSKA JEST BOŻKA




Produkty w systemie gospodarczym

TROSKA JEST BOŻKA

- **Od początku XX wieku światowa gospodarka urosła blisko 50-krotnie.**
- **W średnim tempie 3,3% rocznie.**
- **Odpowiada to podwajaniu jej rozmiaru co 20 lat.**



TROSKA JEST BOSKA



➤ Ten bezprecedensowy wzrost jest
możliwy dzięki przerzucaniu kosztów
rozwoju gospodarczego na środowisko
i generowanie drastycznych różnic
społecznych.

A wide-angle photograph of a construction site at dusk or dawn. Two large yellow tower cranes stand prominently against a sky with soft, warm light. In the foreground and middle ground, several multi-story buildings are under construction, showing concrete frameworks and some completed sections with windows. The overall scene conveys a sense of active development and growth.

**Aby utrzymać wzrost
kapitał musi być
wciąż reinwestowany
i **wytwarzać nowe dobra.****

Źródło: Adobe Stock

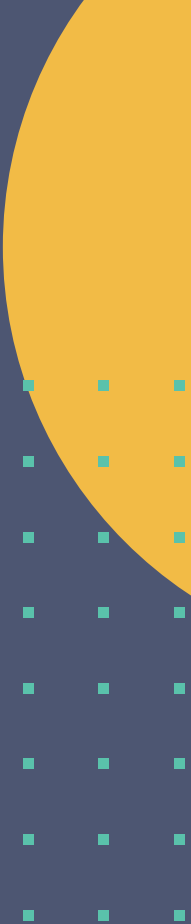
TROSKA JEST BOSKA


caritas
laudato si

Produkcja w różnych częściach świata

- > Koszt ekologiczny jest uwspólniany
- > Zyski są prywatyzowane
- > Narastają nierówności społeczne i majątkowe

TROSKA JEST BOŻKA



Od surowca do odpadu **ELEKTRONIKA**



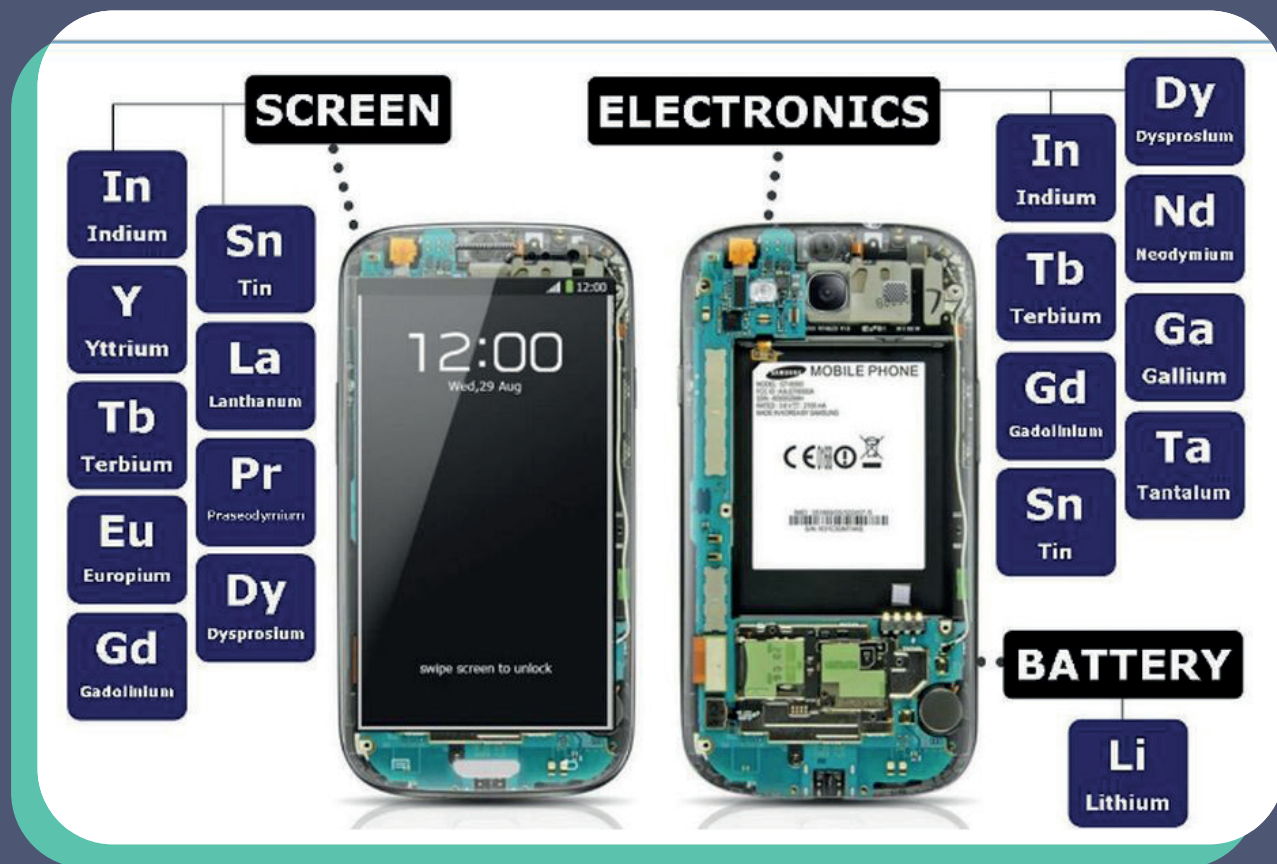
TROSKA JEST BOSKA

Surowce

**Kupując elektroniczne gadżety,
uczestniczymy w obrocie
surowcami, których wydobycie
oznacza cierpienie ludzi w innej
części świata**



TROSKA JEST BOSKA



Metale ziem rzadkich

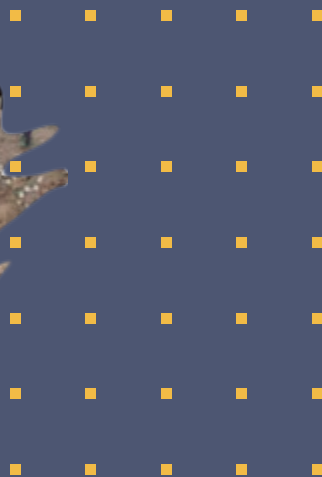
TROSKA JEST BOSKA



Kołtan (coltan)

Ruda tantalum i niobu

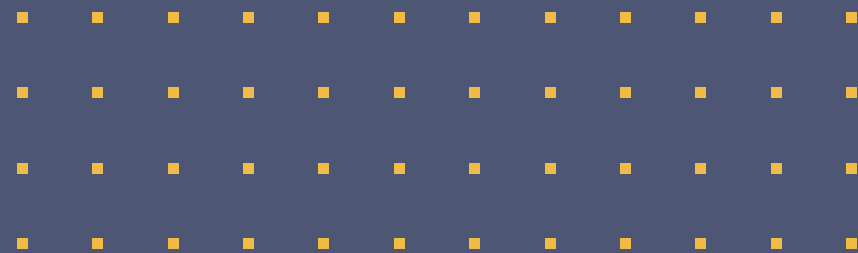
Wydobywana głównie w
Demokratycznej Republice Konga
(70% zasobów światowych)



TROSKA JEST BOŻKA



Wojny ekonomiczne i zrujnowana przyroda



TROSKA JEST BOŻKA



W 2021 r.
sprzedano
w Polsce:
10 890 000
smartfonów

TROSKA JEST BOŻKA

Gdzie są nasze elektrośmieci?

AKRA – TOXIC CITY

- > 41 MLN TON ELEKTROŚMIECI ROCZNIE
- > OŁÓW, CYNK, KADM, CHROM, NIKIEL



TROSKA JEST BOŻKA



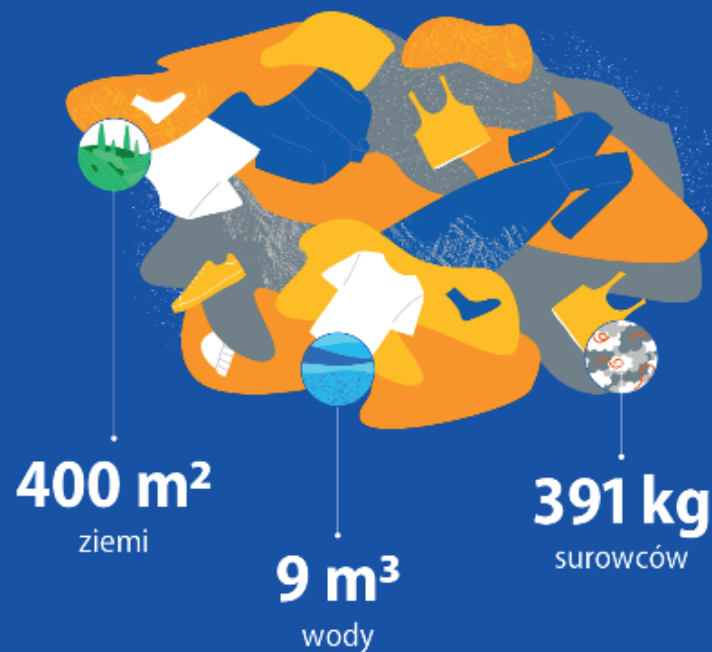
**Od surowca do
odpadu**

T-SHIRT

TROSKA JEST BOSKA

WPŁYW TEKSTYLÓW NA ŚRODOWISKO

W 2020 r. średnie zużycie tekstyliów
na osobę w UE wymagało:



i zostawiło ok. **270 kg** śladu węglowego

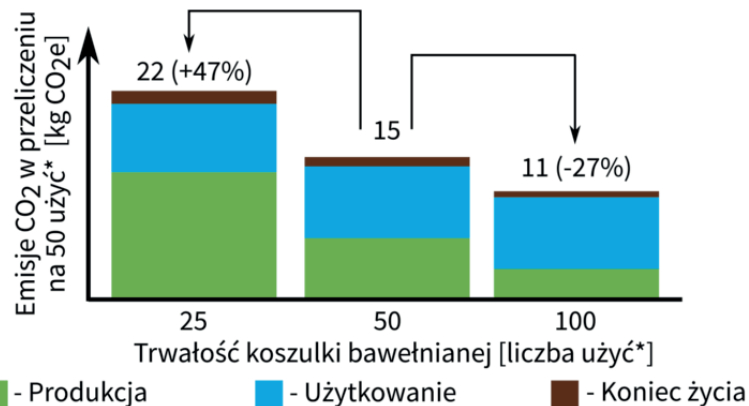
Jaki ślad w środowisku zostawia T-shirt?

TROSKA JEST BOŻKA

31

DŁUGOŚĆ ŻYCIA KOSZULKI BAWEŁNIANEJ

czyli jak trwałość produktu wpływa jego ślad węglowy



Trwałość życia produktów ma kluczowy wpływ na ich ślad węglowy - im dłużej możemy z nich korzystać, tym ich wpływ na środowisko w przeliczeniu na jedno użycie jest mniejszy. Oznacza to, że jeżeli produkt przestanie być używany (lub się zepsuje) krótko po zakupie, to jego ślad węglowy będzie bardzo duży. Dlatego **dla środowiska lepsza jest naprawa zamiast kupna nowego produktu** - dopiero bardzo znaczący skok technologiczny może powodować, że lepsza będzie wymiana produktu na nowy[1].

*użycie w przypadku koszulki bawełnianej oznacza jej wypranie, wysuszenie oraz wyprasowanie. Liczba 50 użyć ma związek z wytycznymi (tzw. product category rules) do oceny cyklu życia (LCA) koszulek typu t-shirt [2].



[1] International Carbon Flows - Clothing, Carbon Trust
[2] Product Environmental Footprint Category Rules (PEFCR) - T-shirts
@ekologiczniecom

Długość życia koszulki bawełnianej

TROSKA JEST BOSKA



- ☒ BO INNI TEŻ KUPIUJĄ, A NIE CHCE BYĆ GORSZY OD INNYCH
- ☒ BO NIE CHCE MI SIĘ ZANOŚCIĆ DO NAPRAWY
- ☒ BO MAM TAKI NAWYK, ZAKUPY TO HOBBY
- ☒ BO MNIE WRESZCIE NA TO STAĆ
- ☒ BO MI SIĘ NALEŻY TO, CO INNYM BOGATYM

POCZEKAJ!
SPRAWDŹ, JAKĄ TRASĘ POKONAŁ TWÓJ:

T-SHIRT



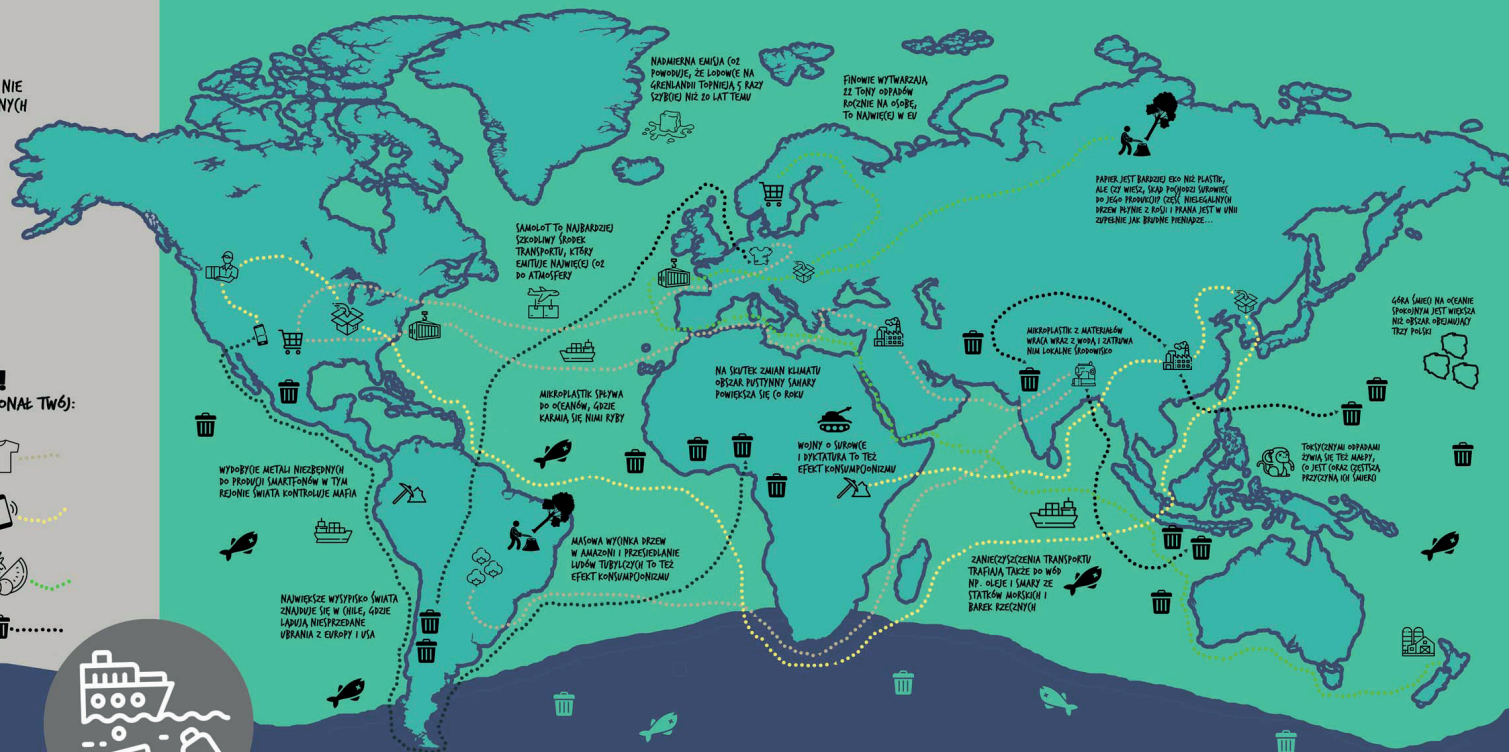
TELEFON



owo(



ŚMIECI

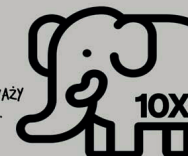


NIESTETY, TO MY...
RAZEM WYTWARZAMY NA ŚWIECIE
DWA MILIARDY
TON ŚMIECI ROZDNIEM!

(O SEKUNDĘ WYRZUCAMY
W NASZYCH DOMACH

60 TON

ODPADÓW! TO TYLE, ILE WAŻY
DZIESIĘĆ DOROŚŁYCH SŁONI.



45% ŚMIECI Z EUROPY

WYŚLANO DO AZJI I AFRYKI, DO TURCJI (14,7 MLN TON), INDII (2,4 MLN TON), EGIPITU (1,9 MLN TON).

TE GIGANTY(ZNE SKŁADY ODPADÓW
ZACZYNAJĄ, PRZEOBRAŻAĆ SIĘ W
TOKSYCZNE MIASTA SLUMSÓW.

TOXIC CITY

TAM NAJBIEDNIEJSI, W WIĘKSZOŚCI
DZIECI, SZUKAJĄ MOŻLIWOŚCI
ZNALEZIENIA ZARÓBKU
I ZAKWATEROWANIA.

TROSKA JEST BOSKA

TROSKA JEST BOSKA

INSTAGRAM



FACEBOOK



WWW



Projekt „Caritas Laudato Si’: Aktywna edukacja wspólnot Caritas w zakresie przeciwdziałania nadkonsumpcji w dążeniu do gospodarki o obiegu zamkniętym” realizowany przez Caritas Polska współfinansowany jest ze środków Narodowego Funduszu Ochrony Środowiska i Gospodarki Wodnej. Za jego treść odpowiada wyłącznie Caritas Polska.



Dofinansowano ze środków
**NARODOWEGO FUNDUSZU
OCHRONY ŚRODOWISKA
i GOSPODARKI WODNEJ**


caritas
laudato sí